

Öffnungszeiten

Täglich 10 – 19 Uhr (für Schulklassen ab 9 Uhr).
Abweichungen siehe Tourplan.

Die MS Wissenschaft wird im **Wissenschaftsjahr 2018** von *Wissenschaft im Dialog* im Auftrag des Bundesministeriums für Bildung und Forschung auf Tour geschickt. Forschungsinstitute aus ganz Deutschland stellen die Exponate zur Verfügung. Alle Informationen zum Wissenschaftsjahr finden Sie auf www.wissenschaftsjahr.de.



www.ms-wissenschaft.de



[mswissenschaft](https://www.facebook.com/mswissenschaft)



[@_mswiss](https://twitter.com/_mswiss)



[mswissenschaft](https://www.instagram.com/mswissenschaft)



Rollstuhlfahrer/-innen werden um
Anmeldung gebeten unter 0172 1765936

Kontakt für Rückfragen:

Wissenschaft im Dialog gGmbH, 030 2062295-0,
ms-wissenschaft@w-i-d.de

Herausgeber:

Bundesministerium für Bildung und Forschung,
Projektgruppe Wissenschaftsjahr 2018, www.bmbf.de

An der Ausstellung beteiligte Wissenschaftseinrichtungen:

 **Fraunhofer**

HELMHOLTZ
SPITZENFORSCHUNG FÜR
GROSSE HERAUSFORDERUNGEN


Leibniz-Gemeinschaft

DFG Deutsche
Forschungsgemeinschaft



HRK

Wir danken allen wissenschaftlichen Instituten, Kooperationspartnern, Städten,
Schiffahrtsunternehmen und Wasser- und Schifffahrtsämtern für ihre Unterstützung.

Druck klimaneutral mit mineralölfreier Farbe auf 100% Recyclingpapier

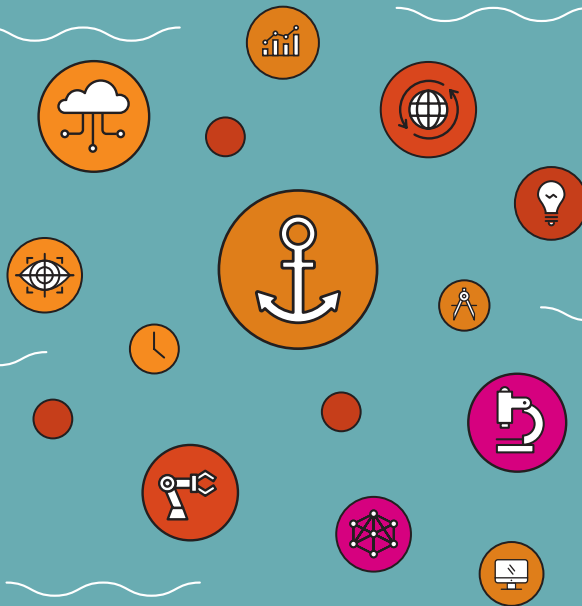


Bundesministerium
für Bildung
und Forschung

wissenschaft  im dialog

MS WISSENSCHAFT

Wissenschaftsjahr 2018 –
Arbeitswelten der Zukunft



Die Mitmach-Ausstellung auf dem Frachtschiff

Tour durch 34 Städte
Mai bis Oktober 2018

Eintritt frei!

Wissenschaftsjahr | 2018

**ARBEITSWELTEN
DER ZUKUNFT**

MS Wissenschaft – Arbeitswelten der Zukunft

Wird der neue Kollege bald ein Roboter sein? Wie verändert digitale Technik unser Arbeitsleben und wie können wir sie am besten nutzen? Was macht gute Arbeit aus, was fördert Kreativität und Zufriedenheit? Und: Welche Berufe wird es in Zukunft geben?

Eine Reise in die Zukunft erwartet Sie dieses Jahr auf dem Ausstellungsschiff MS Wissenschaft: Im Wissenschaftsjahr 2018 gewährt die Ausstellung einen Einblick in Büros und Fabrikhallen von morgen und übermorgen.

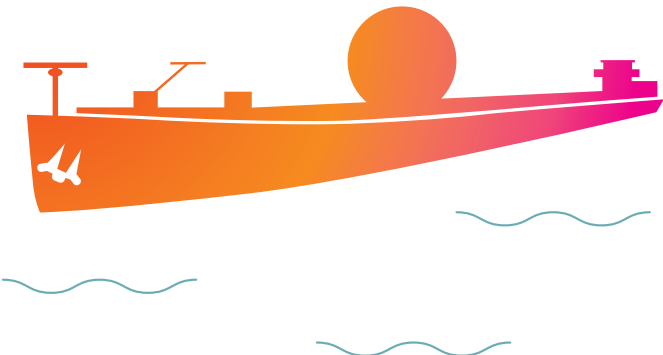
Das Ausstellungsschiff

Das Schiff, das früher mit Kohle und Containern auf europäischen Wasserstraßen unterwegs war, ist heute ein schwimmendes Science Center. Die vielfältigen Exponate aus der Forschung laden zum Ausprobieren und Mitmachen ein.

Mitmachen an Deck

An Deck des Ausstellungsschiffs gibt es Workshops, Diskussionsveranstaltungen und Filmabende rund um Themen wie lebenslanges Lernen, Digitalisierung oder Work-Live-Balance.

Willkommen an Bord!



Die Tour 2018

	Ort	Datum	Anlegestelle
	Berlin-Mitte	15.05. – 18.05.	Schiffbauerdamm, zw. Bahnbrücke „Friedrichstr.“ und Marschallbrücke [15.05. ab 13 Uhr]
	Potsdam	19.05. – 22.05.	Yachthafen Potsdam, am Ende der Kastanienallee
	Berlin-Wannsee	23.05. – 25.05.	Anlegestelle S-Bahnhof Wannsee, Ronnebypromenade
	Brandenburg	26.05. – 29.05.	Neustädtisches Wassertor
	Magdeburg	31.05. – 03.06.	Am Petriförder, Weiße Flotte, Anleger 4 [02.06. 11 – 24 Uhr, 03.06. ab 11 Uhr]
	Wolfsburg	05.06. – 07.06.	Fußgängerbrücke zur Autostadt, Stadtseite
	Braunschweig	08.06. – 10.06.	Hafen Braunschweig-Veltenhof, Hafenstraße
	Hannover	11.06. – 14.06.	Mittellandkanal, Höhe Vahrenwalder Straße/Finanzamt
	Nienburg	16.06. – 19.06.	Linke Weserseite, an der Weserbrücke, Am Haaken Werder
	Bremen	21.06. – 24.06.	Liegestelle „Tiefer 2“, Tiefer
	Bremerhaven	25.06. – 27.06.	Neuer Hafen, Westseite
	Oldenburg	28.06. – 01.07.	Alter Stadthafen, Nähe Agentur für Arbeit [28.06. ab 13 Uhr; 01.07. bis 15 Uhr]
	Leer	03.07. – 05.07.	Hafenstraße, Nähe Rathausbrücke
	Lingen	07.07. – 10.07.	Alter Hafen, Lindenstraße
	Münster	12.07. – 15.07.	Stadthafen, Nähe Kunsthalle
	Hamm	17.07. – 18.07.	Hafenstraße, hinter Anleger „Santa Monika“, Nähe Tankstelle
	Dortmund	19.07. – 22.07.	Stadthafen, unterhalb des Alten Hafenamts [19.07. ab 13 Uhr]
	Duisburg	24.07. – 26.07.	Innenhafen, am Kultur- und Stadthistorischen Museum
	Düsseldorf	27.07. – 29.07.	Schlossufer, Dreieck Reuterkaserne, RSR-Anleger 2 [27.07. ab 13 Uhr]
	Bonn	09.08. – 12.08.	Stresemannufer, am ehemaligen Bundeshaus, KD-Anleger
	Koblenz	14.08. – 16.08.	Peter-Altmeier-Ufer, Nähe Deutsches Eck
	Bingen	18.08. – 21.08.	Kulturufer, Höhe Zollamt
	Mannheim	23.08. – 25.08.	Lindenhof, Rheinpromenade, Viking River Cruises
	Worms	26.08. – 30.08.	Rheinpromenade, Nähe „Strandbar 443“
	Heidelberg	31.08. – 04.09.	Neckarstaden, Höhe Marstall [31.08. ab 13 Uhr]
	Stuttgart	06.09. – 09.09.	Cannstatter Wasen an der König-Karls-Brücke [06.09. ab 13 Uhr]
	Eberbach	11.09. – 13.09.	Liegestelle Neckarlauer [11.09. ab 13 Uhr]
	Frankfurt a.M.	15.09. – 17.09.	Untermainkai, Nizzawerft
	Miltenberg	19.09. – 20.09.	Liegestelle am Minigolfplatz
	Würzburg	22.09. – 25.09.	Viehmarkt, südlich der Friedensbrücke
	Bamberg	27.09. – 30.09.	Schleuse Bamberg, Jahnwiese
	Erlangen	01.10. – 03.10.	Büchenbach, Am Hafen
	Roth	04.10. – 05.10.	An der Lände 7, Nähe Hafensterl
	Nürnberg	06.10. – 09.10.	Hafen, Anlegestelle Personenschiffahrt

Änderungen vorbehalten. Aktueller Tourplan unter www.ms-wissenschaft.de/tour.